

GILET A LED REFLECHISSANT EN20471 CLASSE 2

LA SÉCURITÉ INDIVIDUELLE
ET PERMANENTE POUR TOUS
LES INTERVENANTS DE NUIT
CHANTIERS BTP,
FERROVIAIRES, GAZ,
ELECTRICITÉ, SERVICE
D'URGENCE



Modèle SNCF
HOMS-SNCF-CL2



POUR LE TRAVAIL DE
JOUR COMME DE NUIT:
EN20471

4 MODES DE FONCTIONNEMENT
1. PERMANENT 100% PUISSANCE
2. PERMANENT 50% DE PUISSANCE =
DOUBLE AUTONOMIE
3. FLASH LENT
4. FLASH RAPIDE

FOURNI AVEC BOITIER POUR 3 PILES
AA (FOURNIES) , ET PRISE USB DANS
LE GILET POUR REMPLACER LE BOI-
TIER A PILES PAR UNE POWERBANK DE
VOTRE CHOIX

AVANTAGES TECHNIQUES

Nos gilets à LED, reconnus par les professionnels du BTP et de la maintenance ferroviaire, sont solides, durants, très visibles sans éblouir le porteur, et offrent une sécurité passive grâce à une réflexion très efficace de toute source de lumière dirigée vers le personnel porteur de ce gilet, et une sécurité active sous tous les angles grâce aux 22 led très efficaces intégrées autour de ce gilet, de face comme de dos, et également sur les cotés au niveau de la ceinture. 2 leds sont situées sur l'épaule afin que les conducteurs de grues puissent voir aussi parfaitement le personnel au sol. De jour, la grande surface de tissu fluorescent est très visible.

Pour vous signaler en toute simplicité,
Visibilité maximum, robuste et étanche.
Gilet Haute qualité, taille ajustable.
Pour tous les métiers : Entreprises,
Services techniques, Transports, BTP
Sécurité, Prévention, Scolaires...
Efficace en toutes circonstances et par tous les temps !

GILET DE CHANTIER A LED

Gilet Sécurité à leds

Bandes de 5cm de large haute brillance RoHS certifié, peut être utilisé à -20°C
22 leds blanches Haute Visibilité, 3 modes : fixe, flash rapide, flash lent
Bouton Marche/Arrêt sur bande réfléchissante
3 piles AA 1,5V fournies (environ 30h de flash avec 1 jeu de piles)
Polyester jaune (avec leds blanches) ou orange (avec leds blanches) 120GSM.
EN20471:2013. Classe 2
Fluorescent
Visibilité aérienne grâce aux 2 leds sur les épaules
Protection boîtier piles étanche tissu imperméable Oxford
3 Bandes de velcro pour fermeture ajustable, Taille XL taille
Option :
Personnalisation à votre logo ou slogan. Couleur des Leds. Couleur tissu



HOMS-OW-CL2

3 modèles
HOMS-YW-CL2

HOMS-WW-CL2

Orange fluo/led blanche

jaune fluo/led blanche

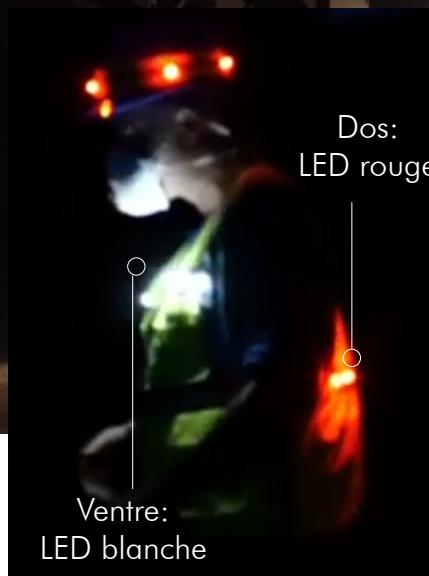
toile blanche/led blanche
spécial ferroviaire

**Connecteur USB pour
choisir entre boîtiers à
piles et powerbank**

maxi led

L'éclairage LED des professionnels

GILET A LED AVEC SENS DE MARCHE DIFFERENCIEE



Video <https://www.maxi-led.fr/gilet-de-securite-reflechissant-a-led/>

LE MODÈLE LE PLUS ABOUTI DE LA GAMME DE GILET A LED EN 20471

Tissus micro-perforé et grande fermeture éclair, avec poches, pochettes transparentes, crochet et soufflets latéraux de réglage de la taille, LED bicolore ventrale et dorsale pour distinguer le sens de la marche du porteur. (Led blanche au ventre [permettant de lire], et led rouge au dos).

1. LED Blanche ventrale et interrupteur
2. Pochette transparente pour identification du porteur
3. Poche supérieure
4. 2 grandes poches
5. Crochet de suspension
6. Grande fermeture éclair solide
7. 2 soufflets latéraux pour réglage de la taille (s à xxl)
8. Bande rétro réfléchissante
9. LED rouge dorsale

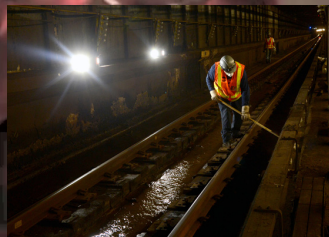


Connecteur USB pour choisir entre boîtiers à piles et powerbank



GILET ET CHASUBLE A LED RÉFLÉCHISSANT

PARCE QUE LA SÉCURITÉ N'A PAS DE PRIX



CARACTÉRISTIQUES TECHNIQUES

Chasuble de Sécurité à LED Sur-vêtement de sécurité à LED

Bandes de 5cm de large haute brillance RoHs certifié, peut être utilisé à -20°C

24 leds rouge vif, 3 modes : fixe, flash rapide, flash lent

Bouton Marche/Arrêt sur bande réfléchissante

3 piles AA 1,5V fournies (environ 30h en mode flash selon qualité des piles)

**Connecteur USB pour
choisir entre boîtiers à
piles et powerbank**

Facile à mettre en œuvre, facile à régler, facile à utiliser, nos chasubles de sécurité à led sont robustes et fiables.

LE CHOIX DES PROFESSIONNELS

Fatigués du low cost? la qualité est une économie.

Fiabilité, durabilité, efficacité, sécurité.

Les chasubles à led blanches offrent un flux lumineux important, apportant une source de lumière très appréciée dans les zones sans aucun éclairage.

Beaucoup de professionnels peuvent être concernés par le port de vêtements de signalisation. Le port de vêtements haute visibilité est rendu obligatoire par la loi en fonction des conditions de travail auxquelles ils sont confrontés.

Généralement, les vêtements de signalisation sont portés par les travailleurs intervenant sur les travaux publics, les services de ramassage des ordures, ou le personnel travaillant sur les pistes d'aéroport.

Ils sont également utilisés dans le domaine des transports routiers (transporteurs, sociétés d'autoroutes...), des transports ferroviaires ou encore par les services de secours et de police.

**ATTENTION: LE CHASUBLE EST UN EPI NOCTURNE UNIQUEMENT.
IL N'EST PAS EN20471 PUISQUE AUCUNE SURFACE DE TISSUS
FLUORESCENT VISIBLE LE JOUR**

HOMS-GILETYWS



Chasuble Jaune fluo
led blanche

HOMS-GILETRRS



Chasuble Orange
fluo
led rouge

HOMS-GILETWYW



Chasuble Ferroviaire
Tissu blanc, bande fluo
jaune, led blanche

BÂTON LUMINEUX

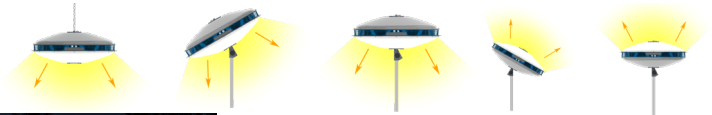
**BALISE LED
MAGNÉTIQUE**
bleues, blanches
ou oranges

Le choix des professionnels de la
maintenance nocturne

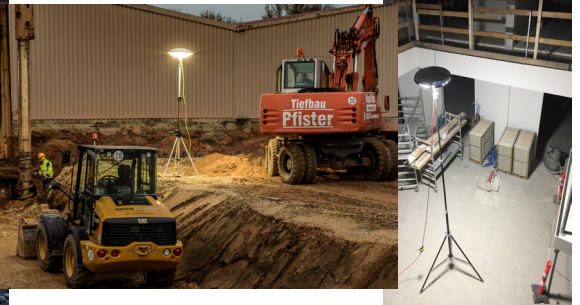
maxi led

L'éclairage LED des professionnels

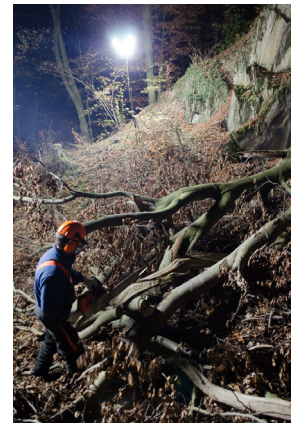
UNE GAMME COMPLÈTE D'ÉCLAIRAGE DE CHANTIER PHOTOPHORE



400 w LED , 50.000 lumen, 500 m² éclairés, IK10



POWERCASE 100.000 lumen max,



N8LED 360 V2, Classe 2
280 w LED , 40500 lumen, 400 m² éclairés

ECLAIRAGE AUTONOME ATEX /3300
Im Zone 1

