

# PROJECTEUR IMMERGEABLE LED 20 m

PROJECTEUR LED CLASSE 2 ou 3 (Driver externe) de 90 à 200 W, Inox ou Aluminium

## Projecteur Inox immergeable 20 m max pour un fonctionnement 24/24 immergé

Nos projecteurs inox sont refroidis par l'eau environnante et ne peuvent fonctionner que immergé. Un fonctionnement à sec est interdit, l'inox ne permettant pas d'évacuer la chaleur privé de contact avec une masse d'eau.

## Projecteur Aluminium immergeable 20 m max pour un fonctionnement 24/24 à sec

Nos projecteurs en Aluminium sont fabriqués pour un fonctionnement à l'air libre, mais supporte des immersions jusqu'à 20 m également.

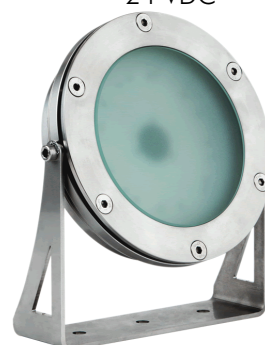
Garantie de 2 ans extensible à 5

PUISSANCE	36x2,5W = 90w LED
ALIMENTATION	24 VDC Driver externe
DIMENSIONS	Ø190x55mm
POIDS	3.9 kg
MATÉRIAU	Inox 316L électropoli
TEMPÉRATURE DE FONCTIONNEMENT	- 20°c ~+ 60° c
INDICE DE PROTECTION	IP69
DURÉE DE VIE MOYENNE DE LA LED	60 000 heures Certifiée L90 B10
TEMPÉRATURE DE COULEUR	2700K - 3000K -4000K - 6000K - ROUGE - VERT BLEU - AMBRE
FAISCEAU	10°-25°-40°-115°
FLUX SORTANT INITIAL	10.000 lm à 3000k
INDICE DE RÉSISTANCE	IK10
CLASSE D'ISOLEMENT	CLASSE III en 24 VDC- Driver externe
CÂBLES D'ALIMENTATION	Fil alimentation 2x1 mm2 en IP68

PUISSANCE	40x2,5W = 100w LED
ALIMENTATION	230 VAC ou 24VDC
DIMENSIONS	350x225/77mm
POIDS	6.6kg
MATÉRIAU	Aluminium massif
TEMPÉRATURE DE FONCTIONNEMENT	- 20°c ~+ 60° c
INDICE DE PROTECTION	IP68
DURÉE DE VIE MOYENNE DE LA LED	60 000 heures Certifiée L90 B10
TEMPÉRATURE DE COULEUR	2700K - 3000K -4000K - 6000K - ROUGE - VERT BLEU - AMBRE
FAISCEAU	10°-25°-40°-115°-10x42°-Elliptique-40x120°
FLUX SORTANT INITIAL	9467 lm à 3000k
INDICE DE RÉSISTANCE	IK10
CLASSE D'ISOLEMENT	CLASSE II (III en 24 VDC - Driver externe)
CÂBLES D'ALIMENTATION	Fil alimentation 2x1 mm2 en IP68

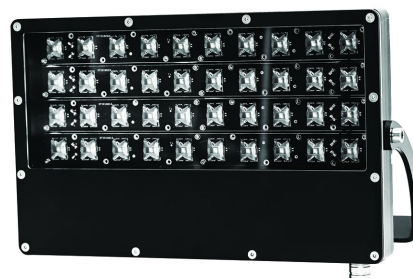
PUISSANCE	60x3,5W = 210w LED
ALIMENTATION	230VAC ou 24 VDC Driver externe)
DIMENSIONS	Ø230x73mm (sans l'étrier)
POIDS	17 kg
MATÉRIAU	Inox 316L électropoli
TEMPÉRATURE DE FONCTIONNEMENT	- 20°c ~+ 60° c
INDICE DE PROTECTION	IP69
DURÉE DE VIE MOYENNE DE LA LED	60 000 heures Certifiée L90 B10
TEMPÉRATURE DE COULEUR	2700K - 3000K -4000K - 6000K - ROUGE - VERT BLEU - AMBRE
FAISCEAU	10°-25°-40°-115°
FLUX SORTANT INITIAL	19244 lm à 3000k
INDICE DE RÉSISTANCE	IK10
CLASSE D'ISOLEMENT	CLASSE II (III en 24 VDC- Driver externe)
CÂBLES D'ALIMENTATION	Fil alimentation 2x1 mm2 en IP68

Projecteur BAL Inox 90w,  
24 VDC



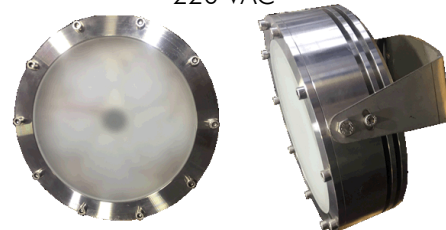
Immersion permanente  
20 m max

Projecteur PHAR Aluminium 100w  
24VDC ou 220 VAC



Immersion temporaire  
20 m max

Projecteur POL Inox 200w 24VDC ou  
220 VAC



Immersion permanente  
20 m max