

LED Marine 60W-1000W

maxi led

L'éclairage LED des professionnels

www.maxi-led.fr

04 75 601 113

135 Chemin de Volte
26250 Livron/Drome



L'éclairage marin à LED est conçu pour résister à la corrosion et aux embruns salés pour les bateaux de pêche, les navires, les remorques, les plages et les ports. Il est de haute qualité avec une structure solide pour résister aux grandes vagues, aux vents violents et à l'érosion par l'eau salée.

Specification

Puissance: 60w/100w/150w/200w/250W/300w/350W/400w/
500w/ 600w/720w/1000w

Entrée: 90-295V AC, cost up for 24v/48vDC

Facteur de puissance ≥ 0.95

Led source: Bridgelux chip

Driver: Meanwell or Inventronics

Angle: 15/25/40/60/90 degree

CCT: 2700-3500K, 4000k-4500k, 5000k-6000k, 6000k-7000k

Lumen efficacité: 160lm/w

Température de fonctionnement: -40°C à +65°C

L80B20 > 80000 hrs

IP : IP68 étanche à l'eau et au brouillard salin.

CRI: 80



Application:

Marine, bateau de pêche, plage, côte, port, éclairage de lac

- Puce LED sans fil d'or



La technologie sans fil d'or permet d'éliminer l'utilisation du fil d'or et de remplacer le plâtre par du métal, ce qui permet également d'améliorer la durée de vie de nos lampes lorsqu'elles sont utilisées à des températures élevées (jusqu'à 65 degrés Celsius).

- Lentille optique précise, 30 à 50 % plus lumineuse



Grâce à une lentille optique précise, 90 % de la lumière peut atteindre le sol, sans se perdre dans l'air. C'est la raison principale pour laquelle nos lumières sont 30 à 50 % plus lumineuses que d'autres lumières LED, en particulier pour l'éclairage à longue distance.

- inventronics driver, Plus stable



pilote Inventronics de la meilleure marque pour garantir la stabilité de nos lampes.

- Structure ouverte - meilleure résistance au vent



La structure ouverte permet au vent de passer à travers les interstices entre chaque module LED pour améliorer la capacité de résistance au vent, ce qui convient mieux à l'éclairage des bateaux de pêche.

- Qualité supérieure - moins de temps pour la maintenance

Grâce à des matériaux de première qualité et à une technologie d'étanchéité privée, les appareils athene&medusa peuvent résister aux environnements les plus difficiles avec un taux de défaillance inférieur à 1 % pendant la garantie de 5 ans. La structure modulaire permet d'entretenir facilement les pièces individuelles et d'économiser sur les coûts après-vente.

150w Athene underwater testing





60w à 1500w

- Puissance minimale de 60 W pour l'installation dans le plat-bord afin d'éclairer les alentours du navire
- Puissance maximale de 1000 W pour l'installation dans le haut mât afin d'éclairer le pont et la route.

Meilleure résistance au vent

La structure ouverte permet au vent de passer facilement à travers les luminaires, et le corps mince réduit la pression causée par le vent fort.



IP68

Grâce à une technologie de scellement privée et à un traitement ultérieur de tous les matériaux, notre lampe peut fonctionner sous une profondeur d'eau de 1 mètre.

Résistant au brouillard salin

Matériaux conformes aux normes militaires : boîtier en aluminium 6063, câble en caoutchouc siliconé, lentille optique en PMMA, support en acier inoxydable 316, ce qui rend nos lampes résistantes au brouillard salin.

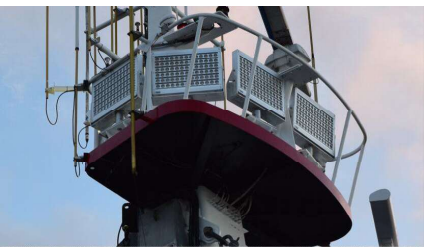


-40 °C to 65 °C

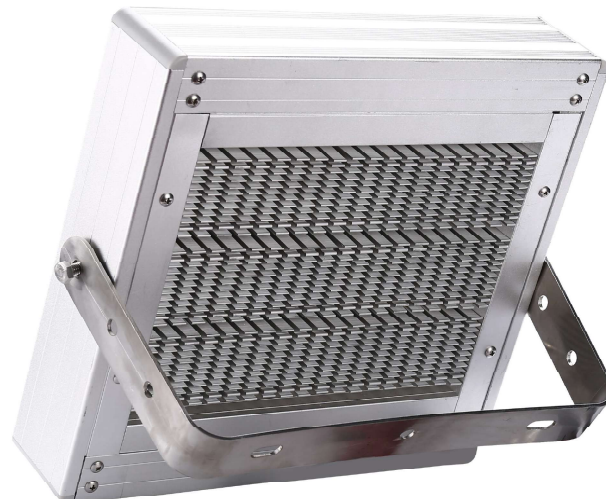
Large gamme de T°

Meilleure résistance aux chocs



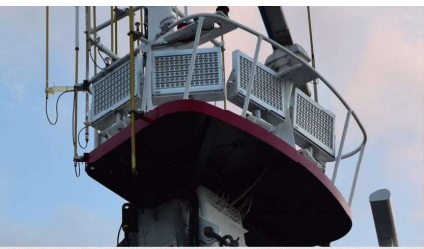


100W Marine light

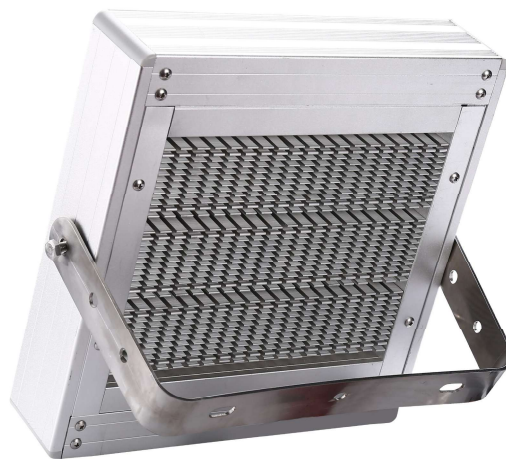


Paramètres Techniques

Item No.	100	POWER	100W
Light source	Bridgelux	Input Voltage	90-295VAC 50-60HZ
Power Factor (PF)	>= 0.95	Power efficiency	>=90%
Light angle	15°/25°/30°/40°/ 60°/90°°	Color temperature	2700K-3500K 4000K-4500K 5000K-5500K 6500K-7500K
Color Index (CRI)	80	Lumen efficiency	160lm/w
Luminous Flux (TYP)	16000 LM	IP rating	IP68
Work Temperature	-40 °C ~65°C	Storage temperature	-60°C ~ 80°C
Work Humidity	10%~90~ RH	Light Attenuation (80000 h)	30%
Life span	>=80000 hrs	N.W (kg)	4.7 kg
Light body size(L*W*H)	308*240*75 mm	G.W (kg)	6 kg
Package size (L*W*H)	420*360*190mm	Warranty	5 yrs

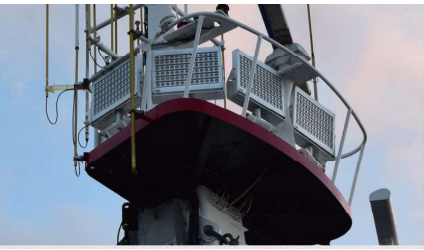


150W Marine light

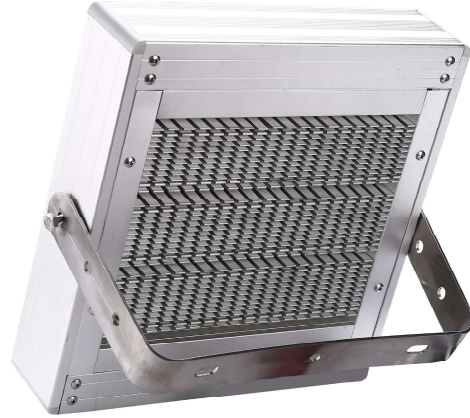


Paramètres Techniques

Item No.	150W	POWER	150W
Light source	Bridgelux	Input Voltage	90-295VAC 50-60HZ
Power Factor (PF)	>= 0.95	Power efficiency	>=90%
Light angle	15°/25°/30°/40°/60°/90°	Color temperature	2700K-3500K 4000K-4500K 5000K-5500K 6500K-7500K
Color Index (CRI)	80	Lumen efficiency	160lm/w
Luminous Flux (TYP)	24000 LM	IP rating	IP68
Work Temperature	-40 °C ~65°C	Storage temperature	-60°C ~ 80°C
Work Humidity	10%~90~ RH	Light Attenuation (80000 h)	30%
Life span	>=80000 hrs	N.W (kg)	5.7
Light body size(L*W*H)	308x305x75mm	G.W (kg)	7
Package size (L*W*H)	440*430*190 mm	Warranty	5 yrs

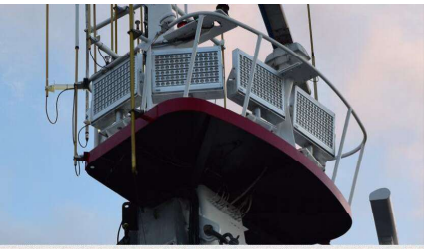


200W Marine light



Paramètres Techniques

Item No.	200W	POWER	200W
Light source	Bridgelux	Input Voltage	90-295VAC 50-60HZ
Power Factor (PF)	>= 0.95	Power efficiency	>=90%
Light angle	15°/25°/30°/40°/60°/90°	Color temperature	2700K-3500K 4000K-4500K 5000K-5500K 6500K-7500K
Color Index (CRI)	80	Lumen efficiency	160lm/w
Luminous Flux (TYP)	32000 LM	IP rating	IP68
Work Temperature	-40 °C ~65°C	Storage temperature	-60°C ~ 80°C
Work Humidity	10%~90~ RH	Light Attenuation (80000 h)	30%
Life span	>=80000 hrs	N.W (kg)	6.6
Light body size(L*W*H)	408x305x75 mm	G.W (kg)	8.5
Package size (L*W*H)	490x385x180 mm	Warranty	5 yrs

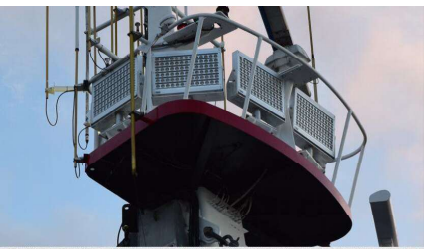


240W Marine light



Paramètres Techniques

Item No.	240W	POWER	240W
Light source	Bridgelux	Input Voltage	90-295VAC 50-60HZ
Power Factor (PF)	>= 0.95	Power efficiency	>=90%
Light angle	15°/25°/30°/40°/60°/90°	Color temperature	2700K-3500K 4000K-4500K 5000K-5500K 6500K-7500K
Color Index (CRI)	80	Lumen efficiency	160lm/w
Luminous Flux (TYP)	38400 LM	IP rating	IP68
Work Temperature	-40 °C ~65°C	Storage temperature	-60°C ~ 80°C
Work Humidity	10%~90~ RH	Light Attenuation (80000 h)	30%
Life span	>=80000 hrs	N.W (kg)	7.5
Light body size(L*W*H)	358x370x75mm	G.W (kg)	9.2
Package size (L*W*H)	440x455x180mm	Warranty	5 yrs

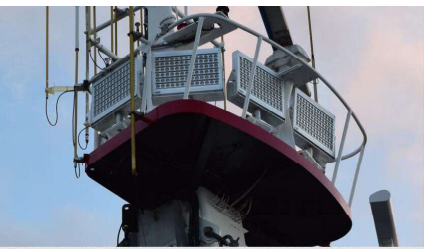


300W Marine light



Paramètres Techniques:

Item No.	300W	POWER	300W
Light source	Bridgelux	Input Voltage	90-295VAC 50-60HZ
Power Factor (PF)	>= 0.95	Power efficiency	>=90%
Light angle	15°/25°/30°/40°/60°/90°	Color temperature	2700K-3500K 4000K-4500K 5000K-5500K 6500K-7500K
Color Index (CRI)	80	Lumen efficiency	160lm/w
Luminous Flux (TYP)	48000 LM	IP rating	IP68
Work Temperature	-40 °C ~65°C	Storage temperature	-60°C ~ 80°C
Work Humidity	10%~90~ RH	Light Attenuation (80000 h)	30%
Life span	>=80000 hrs	N.W (kg)	11
Light body size(L*W*H)	458x370x75mm	G.W (kg)	14
Package size (L*W*H)	570x500x180mm	Warranty	5 yrs

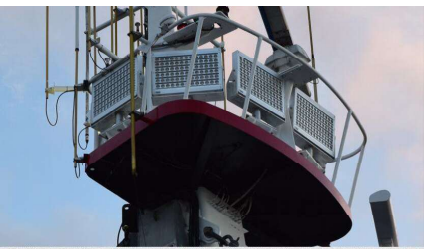


400W Marine light



Paramètres Techniques:

Item No.	400W	POWER	400W
Light source	Bridgelux	Input Voltage	90-295VAC 50-60HZ
Power Factor (PF)	>= 0.95	Power efficiency	>=90%
Light angle	15°/25°/30°/40°/60°/90°	Color temperature	2700K-3500K 4000K-4500K 5000K-5500K 6500K-7500K
Color Index (CRI)	80	Lumen efficiency	160lm/w
Luminous Flux (TYP)	64000 LM	IP rating	IP68
Work Temperature	-40 °C ~65°C	Storage temperature	-60°C ~ 80°C
Work Humidity	10%~90~ RH	Light Attenuation (80000 h)	30%
Life span	>=80000 hrs	N.W (kg)	13
Light body size(L*W*H)	458x435x75 mm	G.W (kg)	22
Package size (L*W*H)	740x500x260 mm	Warranty	5 yrs

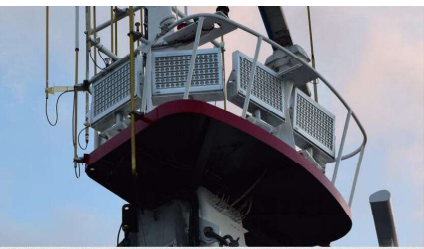


500W Marine light



Paramètres Techniques:

Item No.	500W	POWER	500W
Light source	Bridgelux	Input Voltage	90-295VAC 50-60HZ
Power Factor (PF)	>= 0.95	Power efficiency	>=90%
Light angle	15°/25°/30°/40°/60°/90°	Color temperature	2700K-3500K 4000K-4500K 5000K-5500K 6500K-7500K
Color Index (CRI)	80	Lumen efficiency	160lm/w
Luminous Flux (TYP)	80000 LM	IP rating	IP68
Work Temperature	-40 °C ~65°C	Storage temperature	-60°C ~ 80°C
Work Humidity	10%~90~ RH	Light Attenuation (80000 h)	30%
Life span	>=80000 hrs	N.W (kg)	17
Light body size(L*W*H)	558x435x75mm	G.W (kg)	24
Package size (L*W*H)	670*560*180mm	Warranty	5 yrs

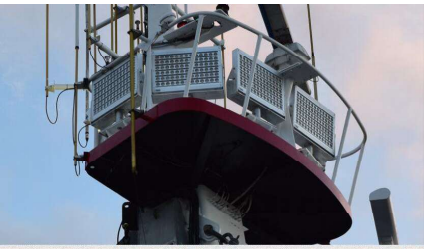


720W Marine light



Paramètres Techniques:

Item No.	720W	POWER	720W
Light source	Bridgelux	Input Voltage	90-295VAC 50-60HZ
Power Factor (PF)	>= 0.95	Power efficiency	>=90%
Light angle	15°/25°/30°/40°/ 60°/90°	Color temperature	2700K-3500K 4000K-4500K 5000K-5500K 6500K-7500K
Color Index (CRI)	80	Lumen efficiency	160lm/w
Luminous Flux (TYP)	115200 LM	IP rating	IP68
Work Temperature	-40 °C ~65°C	Storage temperature	-60°C ~ 80°C
Work Humidity	10%~90~ RH	Light Attenuation (80000 h)	30%
Life span	>=80000 hrs	N.W (kg)	21
Light body size(L*W*H)	658x500x75mm	G.W (kg)	31
Package size (L*W*H)	810*630*190mm	Warranty	5 yrs



1000W Marine light



Paramètres Techniques:

Item No.	1000W	POWER	1000W
Light source	Bridgelux	Input Voltage	90-295VAC 50-60HZ
Power Factor (PF)	>= 0.95	Power efficiency	>=90%
Light angle	15°/25°/30°/40°/60°/90°	Color temperature	2700K-3500K 4000K-4500K 5000K-5500K 6500K-7500K
Color Index (CRI)	80	Lumen efficiency	160lm/w
Luminous Flux (TYP)	160000 LM	IP rating	IP68
Work Temperature	-40 °C ~65°C	Storage temperature	-60°C ~ 80°C
Work Humidity	10%~90~ RH	Light Attenuation (80000 h)	30%
Life span	>=80000 hrs	N.W (kg)	28
Light body size(L*W*H)	708x630x75mm	G.W (kg)	39
Package size (L*W*H)	840*760*190mm	Warranty	5 yrs

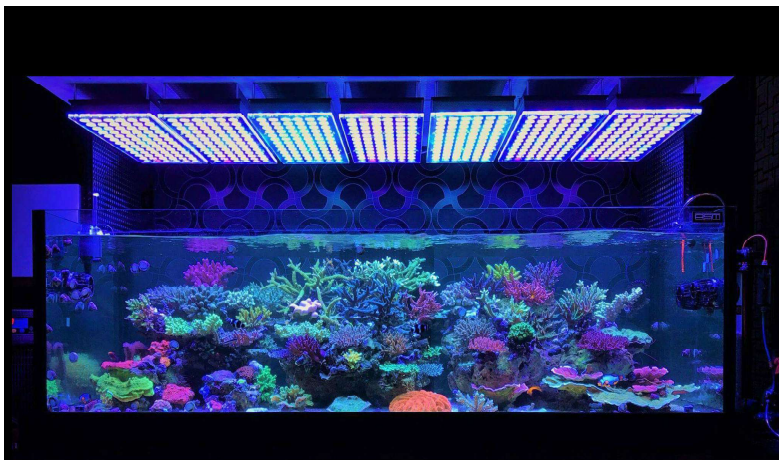
Application



Éclairage de la grue



Éclairage de port



Aquarium



Éclairage sous-marin



Marine



Éclairage des bateaux de pêche